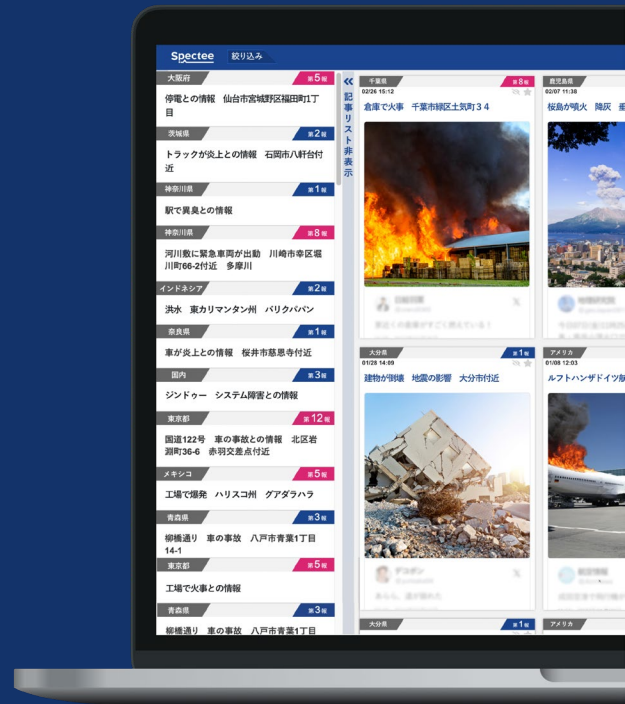


世界中の様々なデータを解析し  
あらゆる「危機」を可視化する

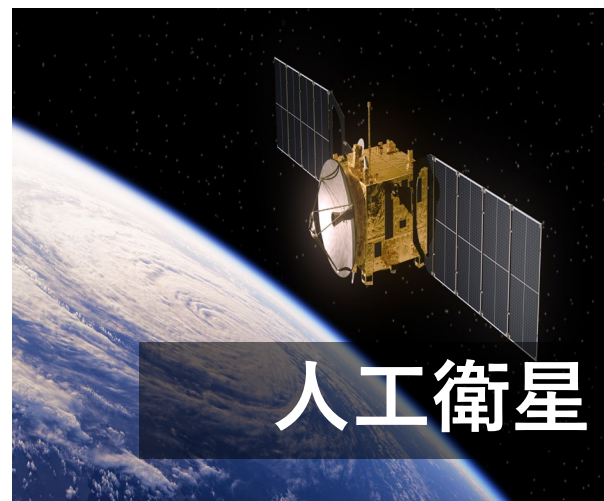
Spectee





Mission

危機を可視化する





# AIで世界中の「危機」をリアルタイムに可視化

SNS

全世界ニュース

公的機関情報

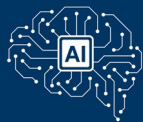
ライブカメラ

気象データ

自動車走行データ

衛星データ

AI解析



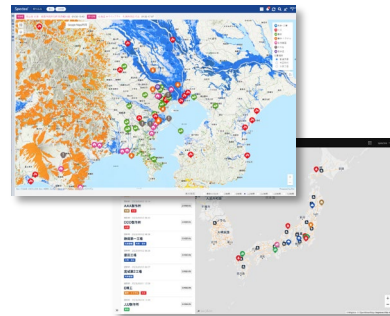
Spectee

アラート



影響分析

可視化

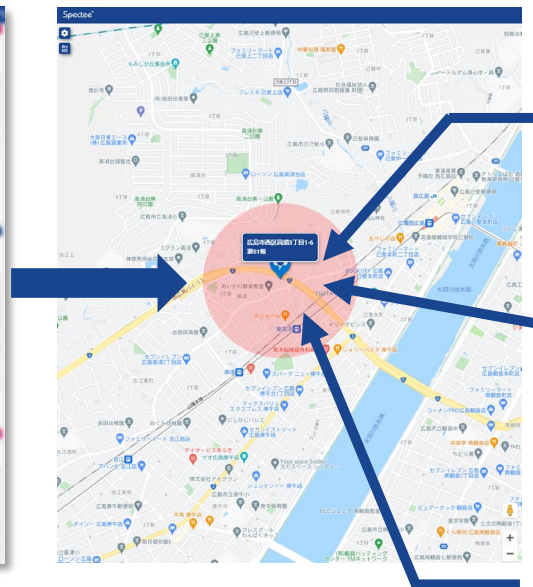


予測

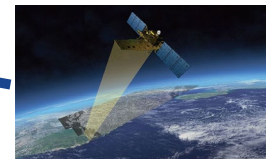
# 発生から1分で被害を可視化・予測！



SNS情報 (X(旧Twitter), Facebook, Instagram, YouTube他)



カメラ



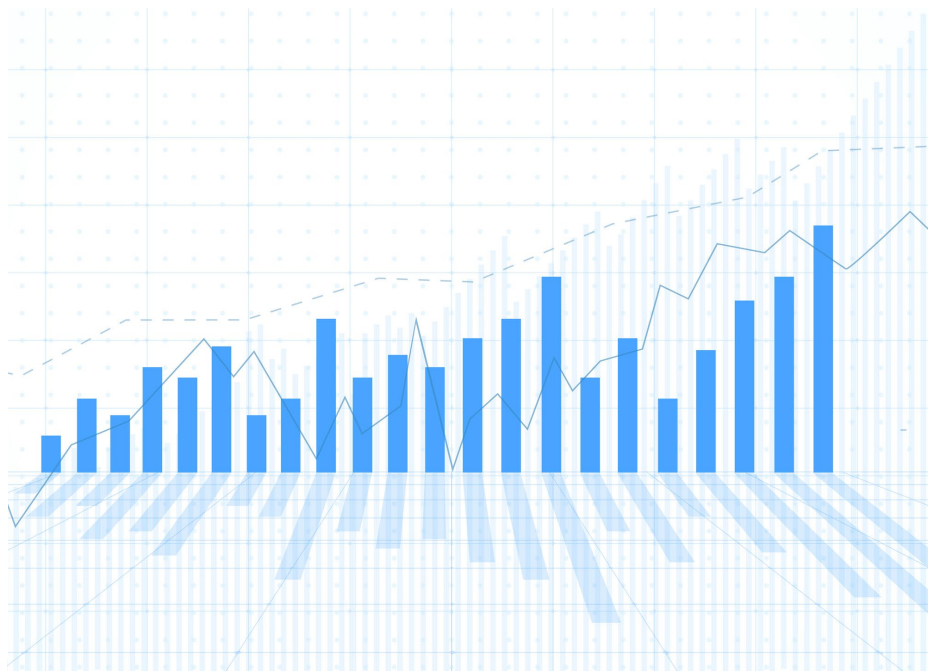
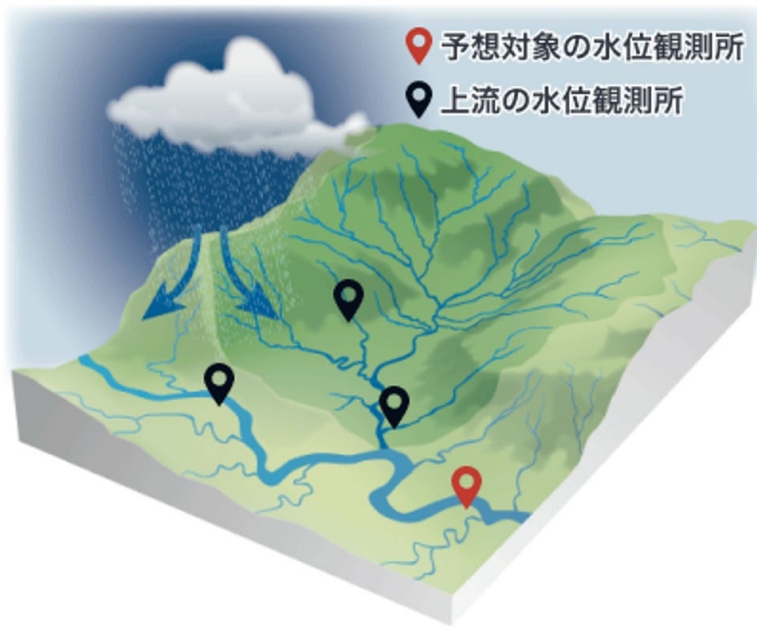
衛星観測データ



被害推定  
被害予測

日本初！気象庁認可

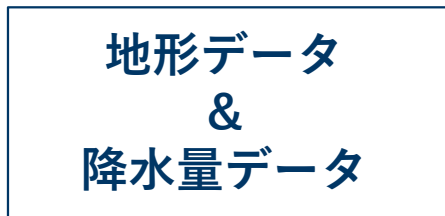
# AIを活用した全国の河川で洪水予測情報を提供



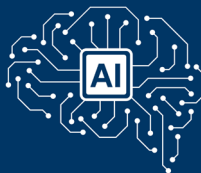
# SNS情報から水害の被害範囲を リアルタイムでシミュレーション



SNS投稿



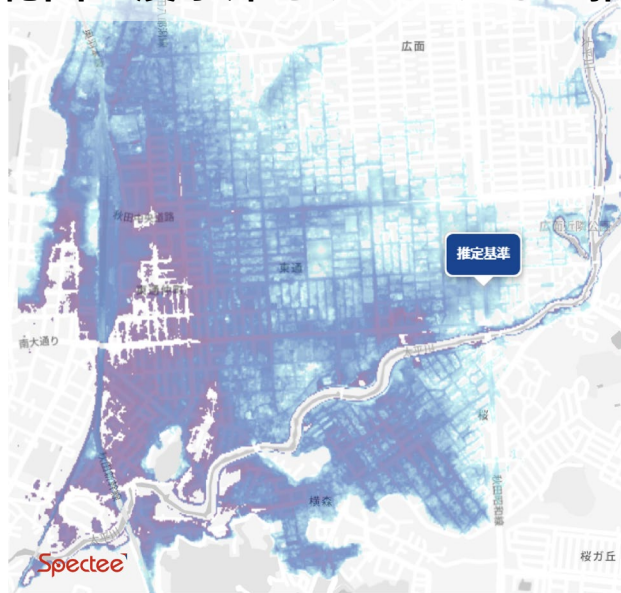
AI解析



Spectee

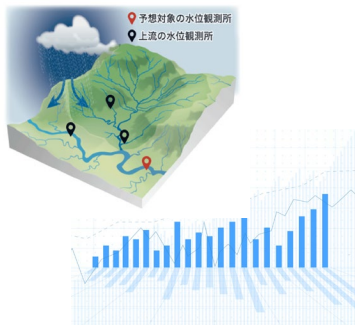


浸水範囲と浸水深をリアルタイム推定



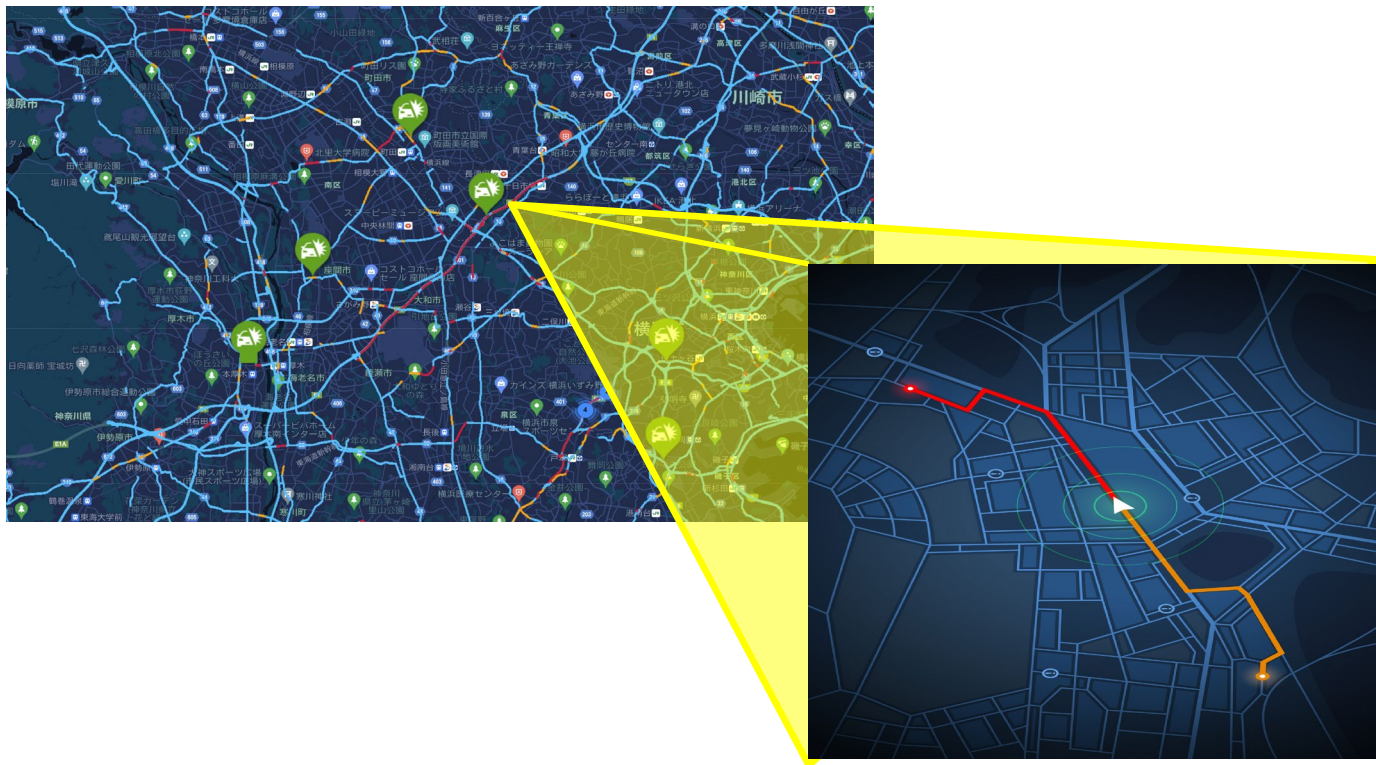


# 人工衛星 x SNSでリアルタイムに状況を可視化





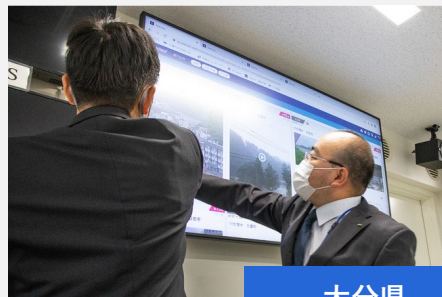
# 自動車プローブデータ x SNS 災害時の交通予測



# 導入実績（公共機関）



石川県



大分県



神戸市



豊田市



導入済み都道府県

35 都道府県庁

導入済み官公庁・区市町村

200 以上

# 導入後の効果：石川県庁

1. 能登半島地震で被災地の様子をいち早く確認
2. 能登半島の豪雨災害時に刻々と変化する被害状況を把握
3. デマが排除された正確な情報を意思決定に活用
4. 関係者の時間と労力を削減
5. 各種通知や連携機能で皆が状況把握



石川県庁災害対策本部の様子

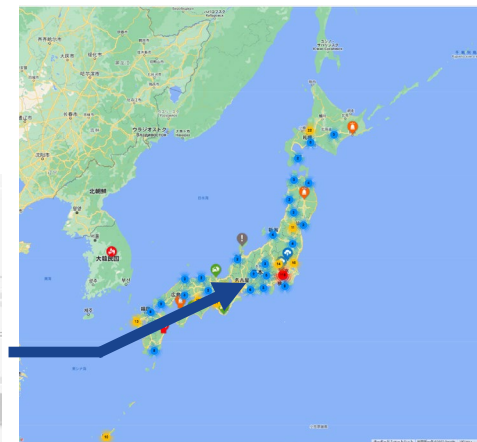
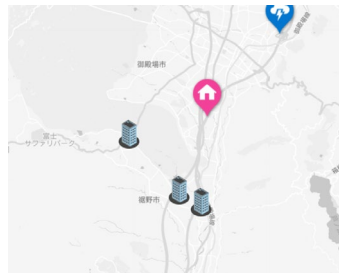


# 事例：イオン様



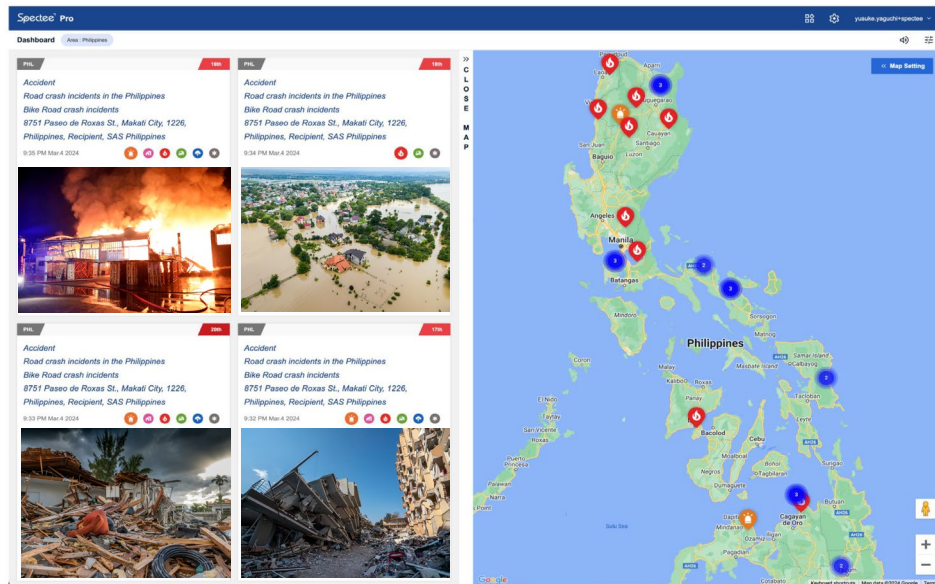
- ✓ 全国に約15,000ある店舗や配送センターを登録、災害時の店舗周辺の被害状況を確認
- ✓ 配送センターから店舗までのルート上の被害把握

## イオン小牧 危機管理センター



# グローバル展開

## フィリピンの官公庁・自治体に120ライセンス導入！



マニラ市 防災危機管理センター

その他、タイ・ベトナム・インドネシア・台湾にて事業開始に向けて準備中

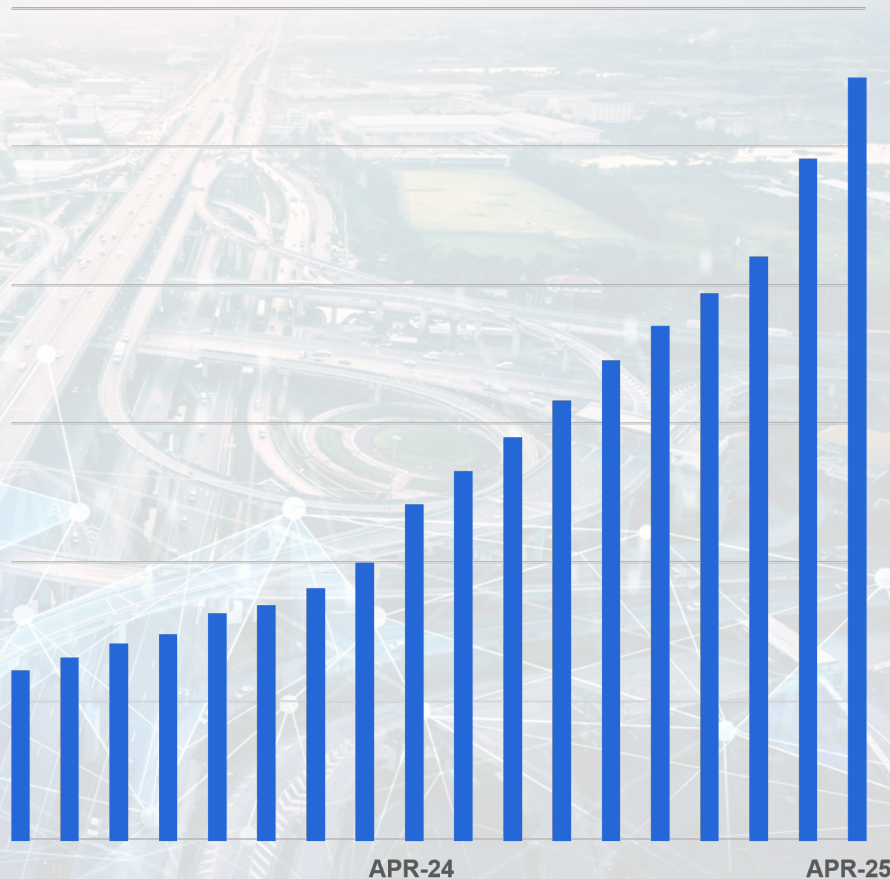
# 危機を可視化する

# AIリアルタイム危機管理クラウド





契約数 1,200以上  
導入実績 No.1







# 不確実な時代





A hand is shown from the bottom, reaching up to hold a glowing, semi-transparent globe. The globe is covered in a network of white lines and dots, resembling a digital or global communication network. The background is a blurred cityscape with buildings and a blue sky. The overall tone is futuristic and technological.

危機を可視化する



Spectee